

ZOOMLION

PRZEGUBOWY PODNOŚNIK TELESKOPOWY

ZA14J/ZA18J

Zgodność z normą CE/ANSI/CSA

NAJWAŻNIEJSZE INFORMACJE

▶ Udzwig platformy ZA14J - 300 kg, ZA18J - 250 kg

▶ Wiodący w branży interfejs sterowania telematycznego z funkcją autodiagnostyki.

▶ Silnik marki Kubota

▶ Hydraulika i elektronika: Bosch Rexroth

▶ Płynne i stabilne sterowanie przedłużaniem wysięgnika już od 15 mm / s.

▶ Stabilna rama

▶ Osłona silownika zabezpieczająca przed ciężkimi warunkami pracy

CECHY

Cechy standardowe

Sygnal dźwiękowy
Alarm wszystkich ruchów
Regulacja proporcjonalna
Samozamykające się drzwi wejściowe
Migające pomarańczowe światło ostrzegawcze
Układ autopoziomowania
Przycisk zatrzymania awaryjnego
Układ ochrony przed przechyleniem
Układ opuszczania awaryjnego
Pokładowy system diagnostyczny
Oś wahlowa
4 3" wyświetlacz LED
Układ przeciążeniowy
Wysuwana półka silnika

Akcesoria i opcje

- ▶ Światła robocze pomostu
- ▶ Zasilanie AC do platformy

Gwarancja:

2 lata na części zamienne
5 lat na konstrukcję



BAC Z ZOOMLION GREEN

Oddziały: Wrocław, Dąbrowa Górnicza, Piotrków Trybunalski, Kostrzyn nad Odrą

E-mail: zoomlion@bacpolska.pl www.bacpolska.pl tel: +48 95 752 92 77

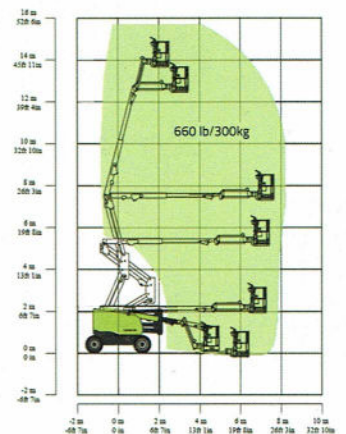
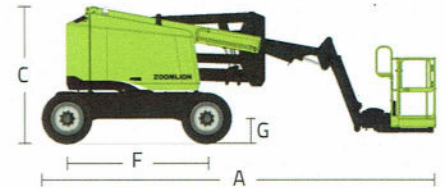
ZOOMLION

GŁÓWNE SPECYFIKACJE PRZEGUBOWY PODNOŚNIK TELESKOPOWY

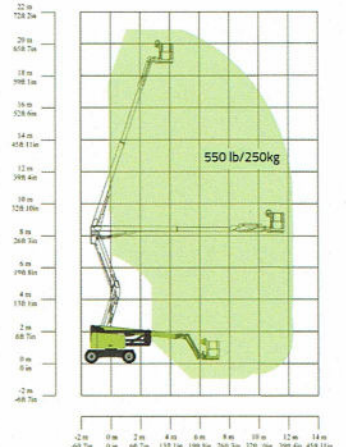
ZA14J/ZA18J

Zgodność z normą CE/ANSI/CSA

Model	ZA14J		ZA18J	
	Cale	Metry	Cale	Metry
Rozmiar				
Wysokość robocza	51ft 10in	15.80m	68ft 8in	20.93m
Wysokość platformy	45ft 3in	13.80m	62ft 1in	18.93m
Zasięg poziomy	27ft 3in	8.30m	40ft 6in	12.35m
Wysokość uchylna	24ft 9in	7.55m	27ft 3in	8.3m
A - Długość w pozycji złożonej	21ft 7in	6.57m	29ft 11in	9.12m
B - Szerokość w pozycji złożonej	7ft 7in	2.30m	8ft 2in	2.49m
C - Wysokość w pozycji złożonej	7ft 5in	2.27m	8ft 6in	2.58m
D - Długość platformy	6ft	1.83m	8/6ft	2.44/1.83m
E - Szerokość platformy	2ft 6in	0.76m	3ft/2ft 6in	0.91/0.76m
F - Rozstaw osi	7ft 9in	2.36m	8ft 3in	2.52m
G - Prześwit	1ft 5in	0.42m	1ft 5in	0.42m
Właściwości użytkowe				
Udźwig platformy	660 lb	300kg	550 lb	250kg
Prędkość jazdy	4.23 mph	6.8km/h	3.79 mph	6.1km/h
Zdolność pokonywania wzniesień	45%(24°)	45%(24°)	45%(24°)	45%(24°)
Oscylacja osi	4in	0.1m	8in	0.2m
Promień skrętu (wewnętrzny)	6ft 9in	2.06m	8ft 3in	2.51m
Promień skrętu (zewnętrzny)	15ft 8in	4.78m	17ft 11in	5.47m
Wychylenie		355°		360° continuous
Obrót platformy		±90°		±90°
H - Promień zachodzenia		0		0
Maksymalne nachylenie robocze		5°		5°
Maksymalna prędkość wiatru	27.96mph	12.5m/s	27.96mph	12.5m/s
Zasilanie				
Silnik	Kubota V2403 Deutz D2.9L4		Kubota V2403	
Moc silnika	48.3hp/2600rpm	36kw/2600rpm	48.3hp/2600rpm	36kw/2600rpm
Pojemność zbiornika	17.2 (us gal)	65L	39.6 (us gal)	150L
Napięcie sterujące	12V		12V	
Pojemność układu hydr.	39.6 (us gal)	150L	42.3 (us gal)	160L
Pojemność zbiornika hydr.	20.1 (us gal)	76L	19.8 (us gal)	75L
Tryb jazdy	4WD		4WD	
Opona				
Typ	315/55 D20 Foam-filled Tires		355/55 D625 Foam-filled Tires	
Waga				
Waga brutto	15653 lb	7100kg	24251 lb	11000kg



Zakres ruchu ZA14J



Zakres ruchu ZA18J