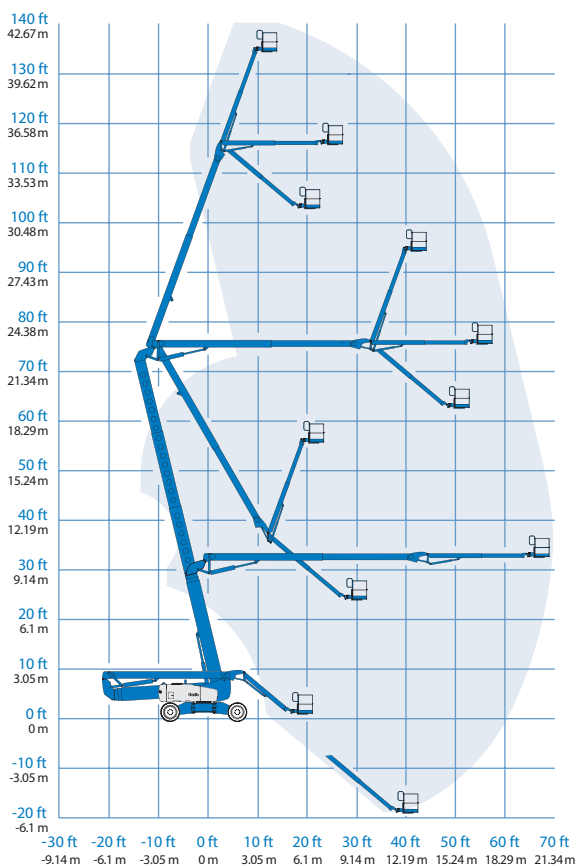




PODESTY TELESKOPOWE ŁAMANE SPALINOWE
GENIE Z-135



BAC Sp. z o.o.
 ul. Gorzowska 112
 66-470 Kostrzyn nad Odrą

tel: +48 95 752 92 77
 fax: +48 95 752 92 78
 ✉ info@bacpolska.pl

Model Genie Z - 135
 Wys. robocza 43,15 m
 Udźwig 272 kg
 Zasięg 21,26 m
 Praca Na zewnątrz
 Zasilanie Diesel
 Waga 20366 kg
 JIB Tak - teleskopowy

Wys. podłogi 41,15 m
 Szer. platformy 1,83 m
 Dł. platformy 2,44 m
 Rotacja platformy 160 °
 Wys. transportu 3,09 m
 Dł. transportu 12,93 m
 Szer. transportu 2,49 m
 Szer. tran. złożony 3,94 m
 Prześwit 0,38 m